

# 賃貸

## アパート

# 1DK

45.12㎡  
(13.65坪)

月額賃料 **44,000** 円

空室 202 号室

**入居者募集!**

<http://www.e-fudousan.com>

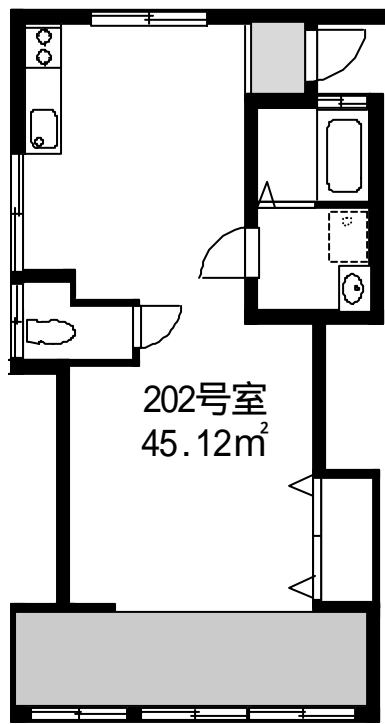
● いわき駅徒歩9分

## 平材木町

いわき 駅 徒歩 9分  
紺屋町 バス停 徒歩 1分

### 入居時費用 (概算) 駐車場無しの場合

前家賃 (1ヶ月を30日として日割計算)	44,000
礼金・協力金	45,000
保証金 (保証人無しの場合)	36,000
共益費・町内会費等	1,000
駐車料金	-
仲介手数料 (消費税含む)	0
家財保険料 (2年間)	12,000
<b>合計</b>	<b>138,000</b>



現況と図面が異なる場合は、現況優先と致します。

礼金	賃料の 1 月分	戻りません
敷金	賃料の 0 月分	別途賃貸保証料
共益費	1,000 円	
駐車場	- 円	近隣に月極駐車場あります
所在地	いわき市平字材木町36番地	
契約期間	2 年間	更新 可能
建物構造	木造スレート葺2階建	
建築年	-	
間取詳細	間取図ご参照下さい。	
設備	東北電力、LPG、上下水道、給湯、TVモニター	
現況	空室	
入居可能日	即日	
備考	いわき駅・市役所徒歩9分、ワシントンホテル近く	



宅建業免許 福島県知事 (1) 第 2 3 7 7 号 建設業許可福島県知事 (般 1 3) 第 2 6 7 5 6 号 (社) 全日本不動産協会会員 (社) 不動産保証協会会員

### 【貸主・管理】 東京建設株式会社

0246-35-1135 / fax0246-35-1136

福島県いわき市平 6 丁目 1 - 8

[info@e-fudousan.com](mailto:info@e-fudousan.com)