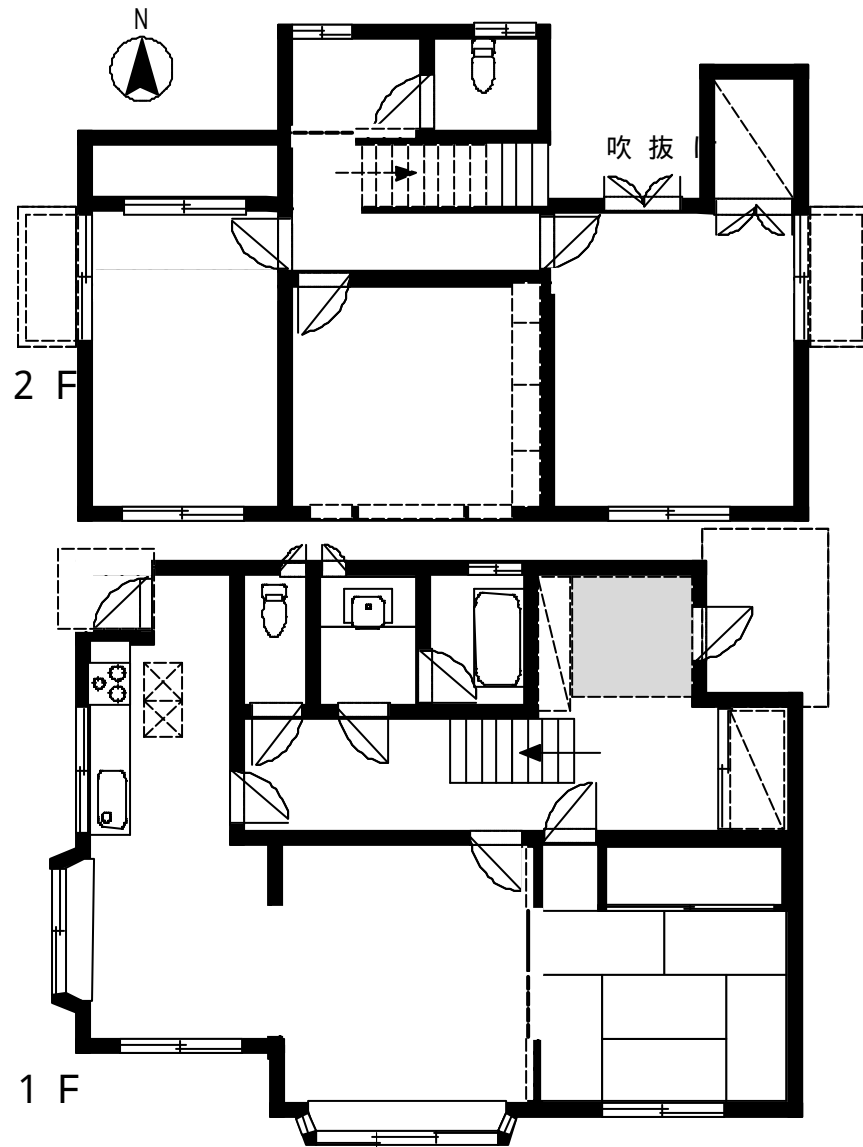


若葉台一丁目

土地付建物

無料査定!! 無料見積!!

(仲介) <http://www.e-fudousan.com>



現況と図面が異なる場合は、現況優先と致します。

価格	1,800 万円 (税込)				
所在地	いわき市若葉台一丁目				
交通	若葉台一丁目バス停 徒歩2分				
土地	面積	333.45㎡ (100.87坪)			
	計測方式	公簿	地勢	平坦	
建物	床面積	1階	67.07㎡ (20.29坪)	間取	4LDK
		2階	54.53㎡ (16.50坪)		
		計	100.84㎡ (36.78坪)	種類	居宅
	構造	木造スレート葺 2階建	築年	1991年3月	
現況	賃貸中	引渡	即日		
法制限	土地権利	所有権	地目	宅地	
	都市計画	市街化調整区域	用途地域	第一低層住専扱い	
	建蔽率	40%	容積率	60%	
設備	電気	東北電力	汚水/排水	下水道/側溝	
	水道	公営水道	ガス	都市ガス	
	その他	遊歩道沿い、			
備考	接道状況	東南側で幅員4mいわき市道に接面			
	学区	中央台北 小学校	中央台北 中学校		
	その他	リフォーム済 (外壁とコロニアル屋根の塗装 一部クロス貼替・ビルトインガスコンロ交換)			



土地 建物 売地, 売家募集中!! お気軽にお問い合わせ下さい。

宅建業免許 福島県知事 (2)第 2377号 建設業許可福島県知事 (般 18)第 26756号

東京建設有限公司 福島県いわき市平 6丁目 1 - 8

お問合せは... **0246-35-1135**

fax0246-35-1136

E-mail / info@e-fudousan.com