

賃貸

一戸建

4LDK

121.60㎡
(36.78坪)

月額賃料 81,000

空室 - 号室

入居者募集!

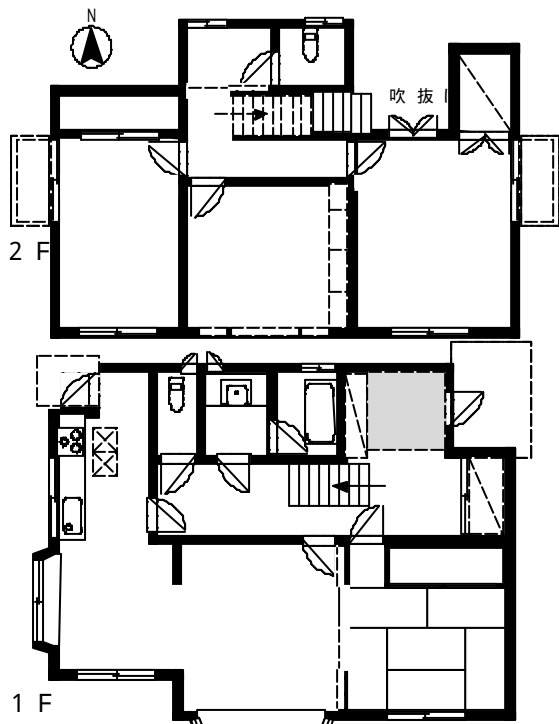
<http://www.e-fudousan.com>

● 若葉台一丁目バス停徒歩2分
若葉台

いわき駅 車 13分
若葉台一丁目バス停 徒歩 2分

入居時費用 (概算)

前家賃 (1ヶ月を30日として日割計算)	81,000
礼金	81,000
保証金(保証人有りの場合)	32,400
敷金	81,000
駐車料金	-
仲介手数料 (消費税含む)	85,050
家財保険料 (2年間)	20,000
合計	380,450



現況と図面が異なる場合は、現況優先と致します。



礼金	賃料の 1 月分	戻りません
敷金	賃料の 1 月分	預り金 退去時に精算
共益費	- 円	
駐車場	- 円	
所在地	いわき市若葉台一丁目	
契約期間	2 年間	更新 可能
建物構造	木造スレート葺 2階建	
建築年	平成3年3月	
間取詳細	洋 LDK・和6帖・洋室3部屋、バス、トイレ2カ所、ベランダ2ヶ所	
設備	東北電力、上下水道、都市ガス、エアコン、物置、勝手口	
現況	空室	
入居可能日	即日	
備考	広い庭、駐車場 2台可、入居審査有、ミサワホーム施工	



宅建業免許 福島県知事 ㊟第 2377号 建設業許可福島県知事 (般18) 第 26756号 (社)全日本不動産協会会員 (社)不動産保証協会会員

【仲介・管理】 **東京建設有限公司**
0246-35-1135 / fax0246-35-1136

福島県いわき市平 6丁目 1 - 8
info@e-fudousan.com