

賃貸

店舗・事務所

テナント

http://www.e-fudousan.com

月額賃料 525,000 円

空室 2F 号室

入居者募集!

230.00㎡
(69.57坪)

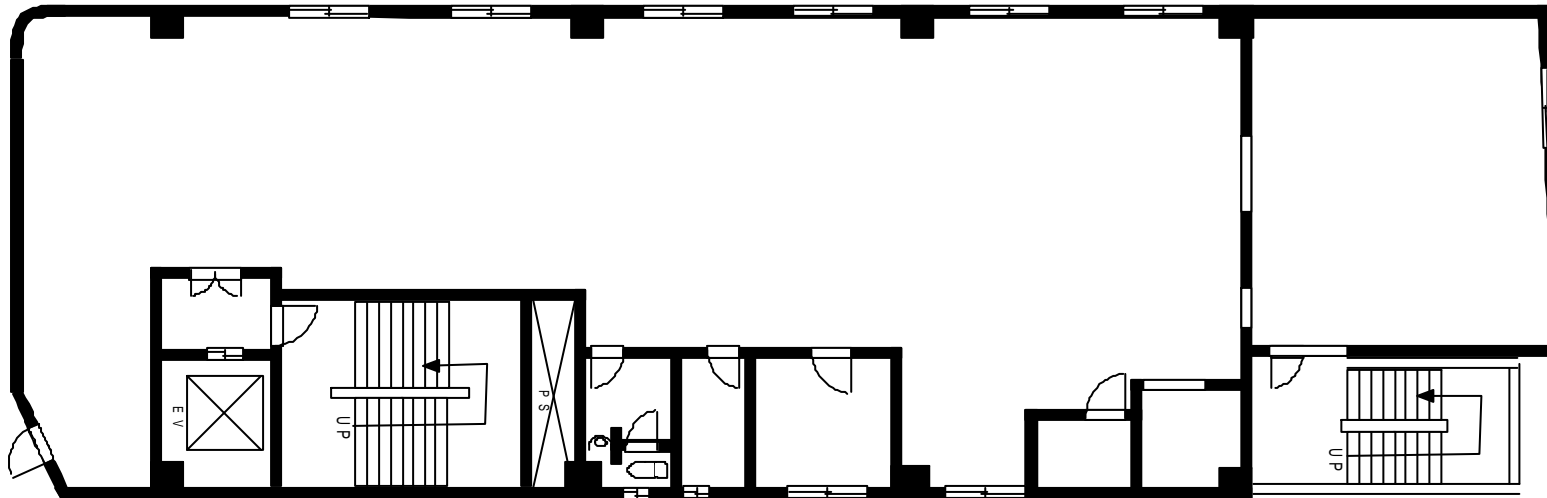
● JR常磐線いわき駅 徒歩2分

平白銀

いわき駅 徒歩 2分
いわき駅前バス停 徒歩 1分

入居時費用(概算)

前家賃(1ヶ月を30日として日割計算)	525,000
礼金・協力金	525,000
敷金・保証金	5,250,000
共益費・町内会費等	-
駐車料金	なし
仲介手数料(消費税含む)	551,250
家財保険料(2年間)	別途見積
合計	6,851,250



現況と図面が異なる場合は、現況優先と致します。

礼金	賃料の 1 月分	戻りません
敷金	賃料の 10 月分	預り金:退去時に精算
共益費	- 円	
駐車場	なし	円
所在地	いわき市平字白銀町	
契約期間	3 年間	更新 可能
建物構造	鉄骨造陸屋根7階建	
建築年	昭和 年	
間取詳細	店舗部分・物品庫・トイレ・更衣室	
設備	東北電力・上下水道・エレベーター・リフト	
現況	使用中	
入居可能日	相談	
備考	-	



宅建業免許 福島県知事(1)第2377号 建設業許可福島県知事(般13)第26756号(社)全日本不動産協会会員(社)不動産保証協会会員

【仲介・管理】 東京建設有限公司

0246-35-1135 / fax0246-35-1136

福島県いわき市平6丁目1-8

info@e-fudousan.com