

賃貸

マンション

2K

31.82㎡
(9.62坪)

月額賃料 **45,200** 円

202号室

入居者募集!

<http://www.e-fudousan.com>

● 植田駅より徒歩約14分

佐糠町東 1丁目

植田駅 徒歩 約14分
東田入口 バス停 徒歩 約2分

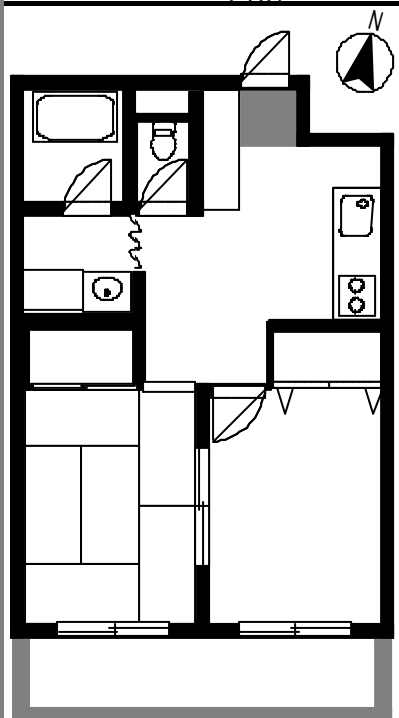
974-8223

入居時費用 (概算)

前家賃 (1ヶ月を30日として日割計算)	45,200
礼金・協力金	45,200
賃貸保証料 (保証人なしの場合)	38,680
共益費・町内会費等	1,050
駐車料金	2,100
仲介手数料 (消費税含む)	0
家財保険料 (借家人賠償付)	15,000
合計	147,230



おすすめポイント
鉄筋コンクリート180mmの壁厚で「遮音性」「耐火性」「高断熱」に優れています。



礼金	賃料の 1 月分	戻りません
敷金	賃料の 0 月分	預り金 退去時に精算
共益費	1,050 円	
駐車場	2,100 円	2台目 + 3,150円
所在地	いわき市佐糠町東 1丁目 6- 3	
契約期間	2 年間	更新 可能
建物構造	鉄筋コンクリート造アルミニウム板葺3階建	
建築年	1998年築 (平成 10年)	
間取詳細	洋室6帖、和室6帖、キッチン、バス、トイレ、雨除け板付バルコニー	
設備	エアコン× 2、追炊き給湯、シャンプードレッサー、シャワートイレ、TVドアフォン、ガラスストップガスコンロ、冷蔵庫、宅配ボックス、無料屋根付き駐輪場、	
現況	空室	
入居可能日	即入居可	
備考	マルト東田店向かい、事務所使用も可、社員寮として一括貸しにも応じます。(食堂・厨房付)	

現況と図面が異なる場合は、現況優先と致します。



宅建業免許 福島県知事 ㊟第2377号 建設業許可福島県知事 (般18)第26756号 (社)全日本不動産協会会員 (社)不動産保証協会会員

【貸主・管理】東京建設株式会社

0246-35-1135 / fax0246-35-1136

福島県いわき市平 6丁目 1 - 8

info@e-fudousan.com