

賃貸

テナント

喫茶:食堂

<http://www.e-fudousan.com>

月額賃料 **115,000** 円

空室 **104** 号室

入居者募集!

95.20㎡
(28.80坪)

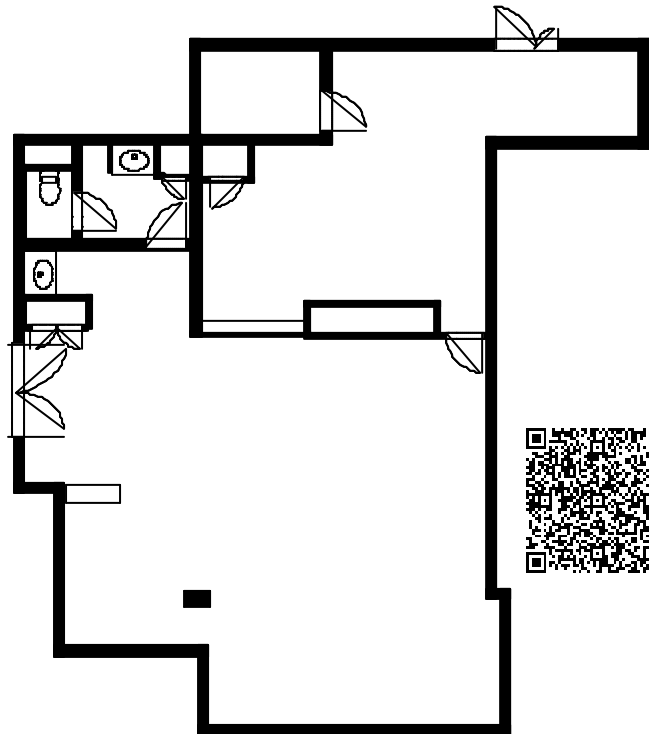
● 植田駅徒歩約14分

佐糠町東一丁目

植田駅 車 14分
東田入口バス停 徒歩 2分

入居時費用 (概算)

前家賃 (1ヶ月を30日として日割計算)	115,000
礼金・協力金	345,000
賃貸保証料 (保証人なしの場合)	97,040
共益費	3,150
駐車料金	3,150
仲介手数料 (消費税含む)	0
家財保険料 (3年間)	別途見積
合計	563,340



現況と図面が異なる場合は、現況優先と致します。



礼金	賃料の 3 月分	戻りません
敷金	賃料の 0 月分	預り金 退去時に精算
共益費	3,150 円	
駐車場	3,150 円	
所在地	いわき市佐糠町東一丁目 6 - 3	
契約期間	3 年間	更新 可能
建物構造	鉄筋コンクリート造アルミニウム板葺3階建	
建築年	1998年	
間取詳細	食堂・トイレ部分 (19.8坪) 厨房部分(約8.9坪)	
設備	東北電力、上下水道、LPG、エアコン、調理設備一式、食品庫	
現況	空室	
入居可能日	相談	
備考	マルチ東田店向かい、事務所使用可	



宅建業免許 福島県知事 (2)第2377号 建設業許可福島県知事 (般18)第26756号 (社)全日本不動産協会会員 (社)不動産保証協会会員

【貸主・管理】 **東京建設有限公司**
0246-35-1135 / fax0246-35-1136

福島県いわき市平 6丁目 1 - 8
info@e-fudousan.com