

賃貸

マンション

2K

31.77㎡
(9.61坪)

月額賃料 45,200 円

102号室

入居者募集!

<http://www.e-fudousan.com>

● 植田駅より徒歩約14分 佐糠町東 1丁目

植田駅 徒歩 約14分
東田入口 バス停 徒歩 約2分

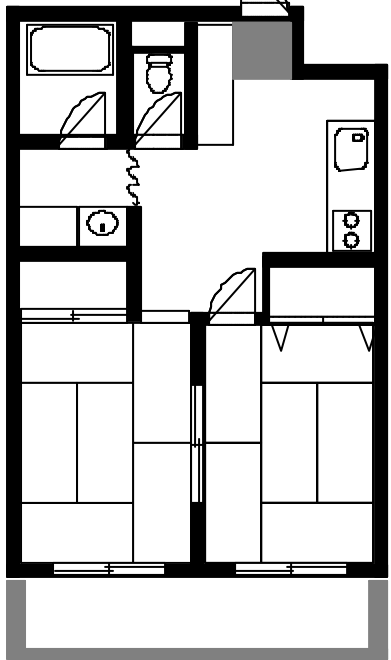
974-8223

入居時費用 (概算)

| | |
|----------------------|---------|
| 前家賃 (1ヶ月を30日として日割計算) | 45,200 |
| 礼金・協力金 | 45,200 |
| 賃貸保証料 (保証人なしの場合) | 38,680 |
| 共益費・町内会費等 | 1,050 |
| 駐車料金 | 2,100 |
| 仲介手数料 (消費税含む) | 0 |
| 家財保険料 (借家人賠償付) | 15,000 |
| 合計 | 147,230 |



おすすめポイント
鉄筋コンクリート180mmの壁厚で「遮音性」「耐火性」「高断熱」に優れています。



| | | |
|-------|--|--------------|
| 礼金 | 賃料の 1 月分 | 戻りません |
| 敷金 | 賃料の 0 月分 | 預り金 退去時に精算 |
| 共益費 | 1,050 円 | |
| 駐車場 | 2,100 円 | 2台目 + 3,150円 |
| 所在地 | いわき市佐糠町東 1丁目 6- 3 | |
| 契約期間 | 2 年間 | 更新 可能 |
| 建物構造 | 鉄筋コンクリート造アルミニウム板葺3階建 | |
| 建築年 | 1998年築 (平成 10年) | |
| 間取詳細 | 和室6帖×2、キッチン、バス、トイレ、雨除け板付バルコニー | |
| 設備 | エアコン×2、追炊き給湯、シャブードレッサー、シャワートイレ、TVドアホン、ガラスストップガスコンロ、冷蔵庫、宅配ボックス、無料屋根付き駐輪場、 | |
| 現況 | 空室 | |
| 入居可能日 | 即入居可 | |
| 備考 | マルト東田店向かい、事務所使用も可、社員寮として一括貸しにも応じます。(食堂・厨房付) | |

現況と図面が異なる場合は、現況優先と致します。



宅建業免許 福島県知事 ㊟第2377号 建設業許可福島県知事 (般18)第26756号 (社)全日本不動産協会会員 (社)不動産保証協会会員

【貸主・管理】東京建設有限公司

0246-35-1135 / fax0246-35-1136

福島県いわき市平 6丁目 1 - 8

info@e-fudousan.com