

賃貸

オール電化アパート

1LDK

44.00㎡
(13.31坪)

月額賃料 46,000

空室 201 号室

入居者募集!

http://www.e-fudousan.com

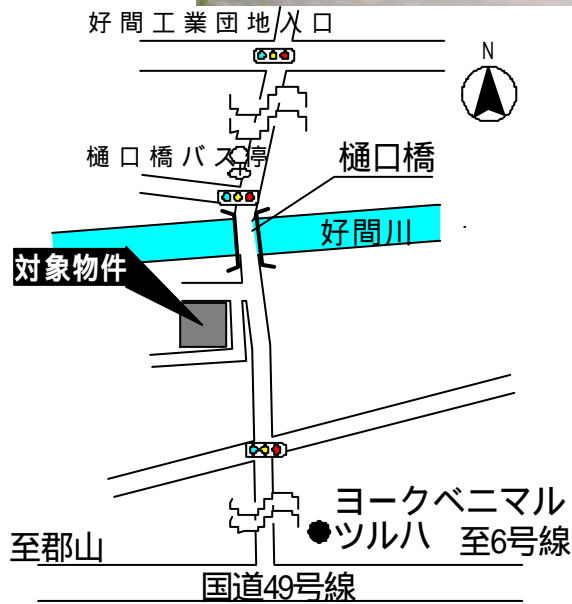
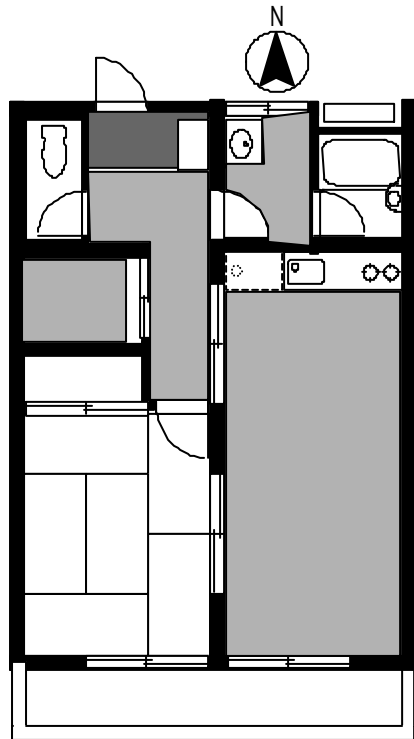
● 樋口橋バス停徒歩2分

下好間

いわき 駅 徒歩 33分
樋口橋 バス停 徒歩 2分

入居時費用 (概算) 駐車場無しの場合

前家賃 (1ヶ月を30日として日割計算)	46,000
礼金	46,000
保証金(保証人有りの場合)	20,000
共益費等	-
駐車料金	-
仲介手数料 (消費税含む)	48,300
家財保険料 (2年間)	15,000
合計	175,300



礼金	賃料の 1 月分	戻りません
敷金	賃料の 0 月分	預り金: 退去時に精算
共益費	- 円	
駐車場	2,000 円	2台目 + 3,000円
所在地	いわき市好間町下好間字中島	
契約期間	2 年間	更新 可能
建物構造	鉄骨造スレート葺2階建	
建築年	1990年1月	
間取詳細	LDK10帖・和6畳・納戸、洗面所、バス、トイレ、バルコニー	
設備	IHコンロ、TVドアホン、Bフレッツ、エアコン	
現況	空室	
入居可能日	即入居可	
備考	近隣施設(ヨークベニマル・ひまわり信金)。好間工業団地近く、好間川沿い	

現況と図面が異なる場合は、現況優先と致します。



宅建業免許 福島県知事 (2) 第 2 3 7 7 号 建設業許可福島県知事 (般18) 第 2 6 7 5 6 号 (社) 全日本不動産協会会員 (社) 不動産保証協会会員

【仲介・管理】 東京建設有限公司

0246-35-1135 / fax0246-35-1136

福島県いわき市平 6 丁目 1 - 8

info@e-fudousan.com