

賃貸

テナント

店舗:事務所

<http://www.e-fudousan.com>

● 高専前バス停 徒歩約3分

平上荒川

月額賃料 **367,500** 円

空室 - 号室

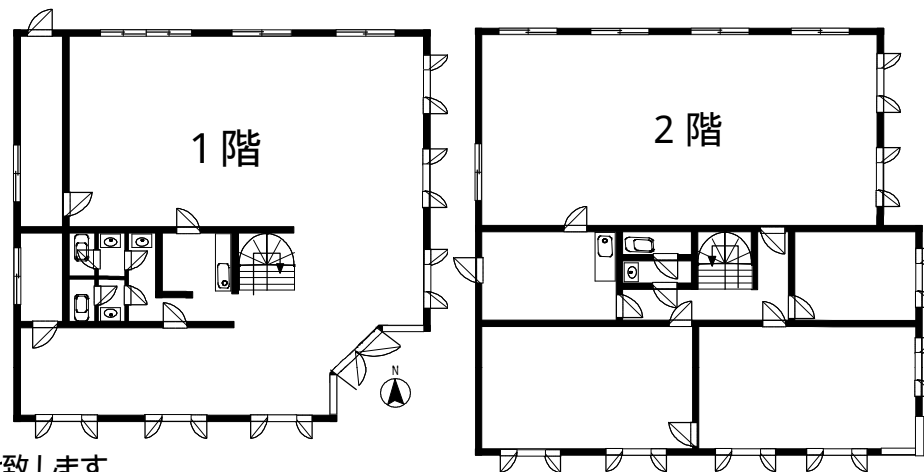
入居者募集!

306.60㎡
(約2.74坪)

高専前バス停 徒歩 3分

入居時費用 (概算)

前家賃 (1ヶ月を30日として日割計算)	367,500
礼金・協力金	367,500
敷金・保証金	367,500
共益費	-
駐車料金	-
仲介手数料 (消費税含む)	367,500
家財保険料 (3年間)	別途見積
合計	1,470,000



現況と図面が異なる場合は、現況優先と致します。

礼金	賃料の 1 月分	戻りません
敷金	賃料の 1 月分	預り金 退去時に精算
共益費	- 円	
駐車場	- 円	10台付
所在地	いわき市平上荒川字桜町	
契約期間	3 年間	更新 可能
建物構造	鉄骨造陸屋根2階建	
建築年	1988年	
間取詳細	オフィススペース 給湯室 男女別トイレ	
設備	東北電力、水道、浄化槽、LPG、エアコン	
現況	空室	
入居可能日	即日	
備考	ツルハドラッグ、ヨークベニマル谷川瀬店近く	



宅建業免許 福島県知事 (2)第 2377号 建設業許可福島県知事 (般 18)第 26756号 (社)全日本不動産協会会員 (社)不動産保証協会会員

【仲介・管理】東京建設有限公司

0246-35-1135 / fax0246-35-1136

福島県いわき市平 6町目 1 - 8

info@e-fudousan.com