

# 賃貸

# 一戸建

# 4DK

<http://www.e-fudousan.com>

● 松尾病院バス停徒歩約1分  
**東町一戸建**

月額賃料 **55,000** 円

**入居者募集!**

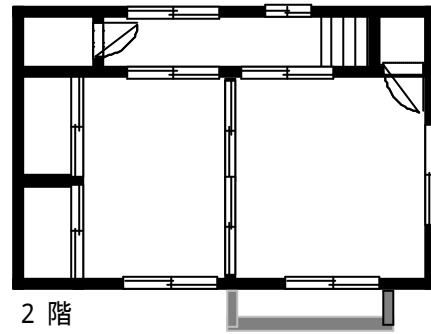
75.20㎡  
(22.75坪)

いわき駅 徒歩 約25分  
松尾病院バス停 徒歩 約1分

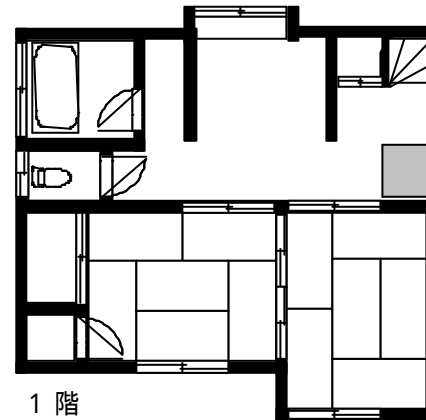
970-8026

### 入居時費用 (概算)

前家賃 (1ヶ月を30日として日割計算)	55,000
礼金	55,000
賃貸保証料 (保証人なしの場合)	44,000
共益費 町内会費等	0
駐車料金	0
仲介手数料 (消費税含む)	57,750
家財保険料 (借家人賠償付)	20,000
<b>合計</b>	<b>286,750</b>



2階



1階



松尾病院



平三小



礼金	賃料の 1 月分	戻りません
敷金	賃料の 0 月分	預り金 退去時に精算
共益費	0 円	
駐車場	0 円	1台含む
所在地	<b>いわき市平字東町</b>	
契約期間	2 年間	更新 可能
建物構造	<b>木造セメント瓦葺2階建</b>	
建築年	1989年	
間取詳細	洋室 8帖、6帖、和室 6帖× 2、キッチン、バス、トイレ	
設備	給湯 2ヶ所、ウォシュレット付トイレ、ベランダ	
現況	<b>空室</b>	
入居可能日	<b>即入居可</b>	
備考	松尾病院・ヤマザキデイリー 近く、リフォーム済	

現況と図面が異なる場合は、現況優先と致します。



宅建業免許 福島県知事 ㊟第2377号 建設業許可福島県知事 (般18)第26756号 (社)全日本不動産協会会員 (社)不動産保証協会会員

## 【仲介・管理】東京建設有限公司

0246-35-1135 / fax0246-35-1136

福島県いわき市平 6丁目 1 - 8

[info@e-fudousan.com](mailto:info@e-fudousan.com)