

賃貸

アパート

2K

33.12㎡
(10.02坪)

月額賃料 25,000 円

3号

入居者募集!

<http://www.e-fudousan.com>

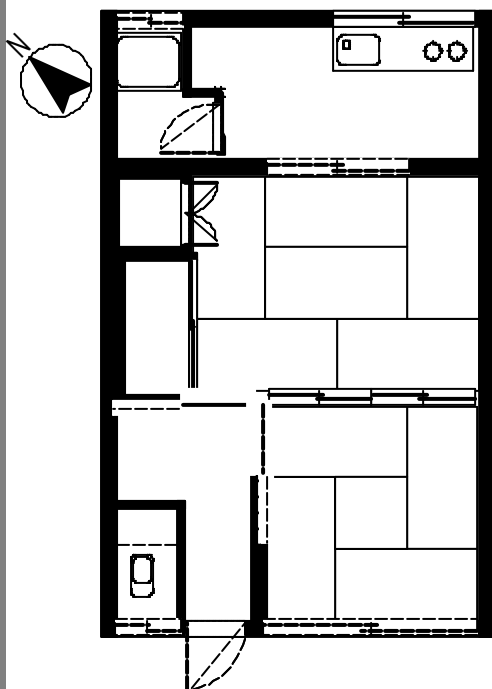
● 松尾病院バス停徒歩約1分 平東町

いわき駅 徒歩 約25分
松尾病院バス停 徒歩 約1分

970-8026



入居時費用 (概算)	
前家賃 (1ヶ月を30日として日割計算)	25,000
礼金・敷金	25,000
賃貸保証料 (保証人なしの場合)	20,000
共益費・町内会費等	0
駐車料金	0
仲介手数料 (消費税含む)	26,250
家財保険料 (借家人賠償付)	20,000
合計	116,250



礼金	賃料の 1 月分	戻りません
敷金	賃料の 0 月分	預り金 退去時に精算
共益費	0 円	
駐車場	0 円	無し
所在地	いわき市平字東町	
契約期間	2 年間	更新 可能
建物構造	木造セメント瓦葺2階建	
建築年	198 年	
間取詳細	和室6帖・4.5帖、キッチン、バス、トイレ	
設備	給湯 2ヶ所、追い炊き	
現況	空室	
入居可能日	即入居可	
備考	松尾病院・ヤマザキデイリー 近く	

現況と図面が異なる場合は、現況優先と致します。

平三小



宅建業免許 福島県知事 ㊟第2377号 建設業許可福島県知事 (般18)第26756号 (社)全日本不動産協会会員 (社)不動産保証協会会員

【仲介・管理】東京建設有限公司

0246-35-1135 / fax0246-35-1136

福島県いわき市平 6丁目 1 - 8

info@e-fudousan.com