

# 賃貸

## 一戸建

# 4SLDK

141.17m<sup>2</sup>  
(42.70坪)

### 入居者募集!

## 月額賃料 83,000

空室 - 号室

<http://www.e-fudousan.com>

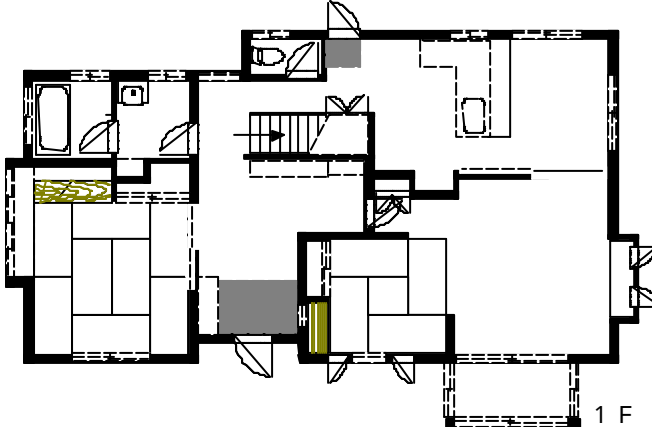
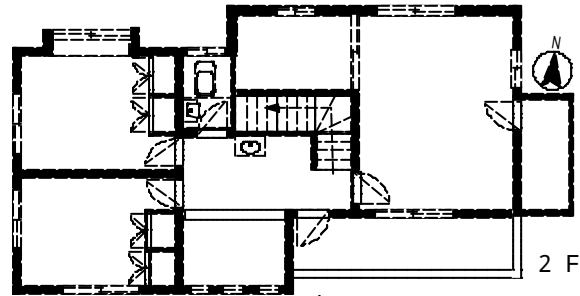
● 下町バス停徒歩7分

## 勿来町窪田

勿来 駅 車 11分  
下町 バス停 徒歩 7分

### 入居時費用 (概算)

前家賃 (1ヶ月を30日として日割計算)	83,000
礼金	166,000
保証金(保証人有りの場合)	33,200
敷金	83,000
駐車料金	-
仲介手数料 (消費税含む)	0
家財保険料 (2年間) 概算	20,000
合計	385,200



現況と図面が異なる場合は、現況優先と致します。



礼金	賃料の 2 月分	戻りません
敷金	賃料の 1 月分	預り金 退去時に精算
共益費	- 円	
駐車場	- 円	2台無料(縦列)
所在地	いわき市勿来町窪田馬場	
契約期間	2 年間	更新 可能
建物構造	木造スレート葺 2階建	
建築年	平成5年4月	
間取詳細	洋 LDK・和 8帖、4.5帖・洋室3部屋、バス、トイレ2カ所、ベランダ、サンルーム	
設備	東北電力、上下水道、プロパンガス、エアコン、物置、勝手口、堀こたつ、オープンレンジ	
現況	空室	
入居可能日	即日	
備考	リフォーム済、駐車場 2台可、入居審査有、東日本ハウス施工	



宅建業免許 福島県知事 (2)第 2377号 建設業許可福島県知事 (般18)第 26756号 (社)全日本不動産協会会員 (社)不動産保証協会会員

【貸主・管理】 **東京建設有限公司**  
0246-35-1135 / fax0246-35-1136

福島県いわき市平 6丁目 1 - 8  
[info@e-fudousan.com](mailto:info@e-fudousan.com)